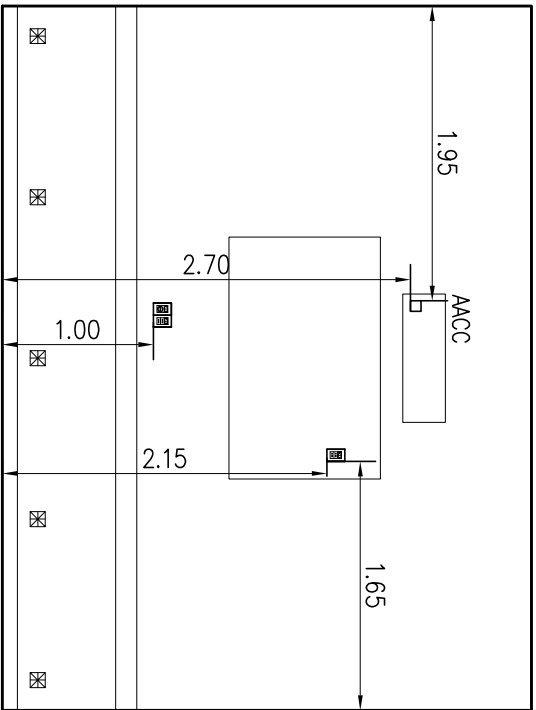
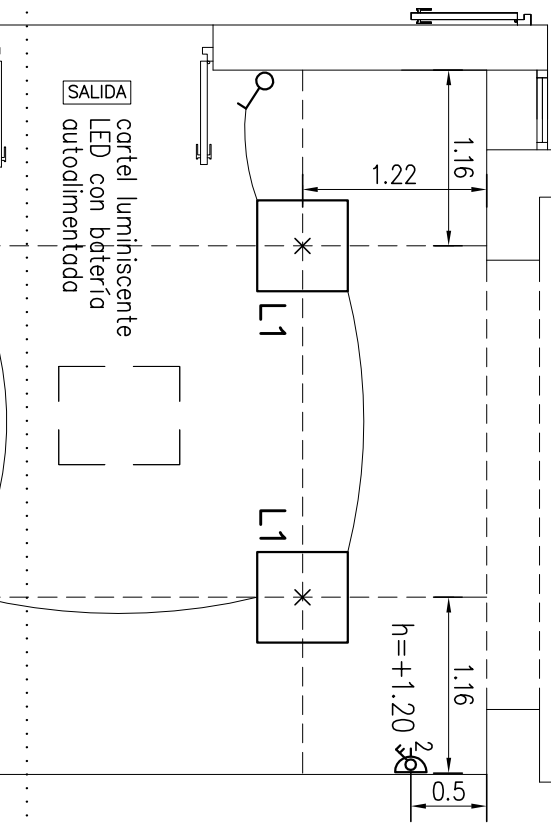


VISTA A



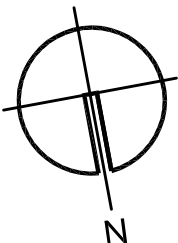
VISTA B



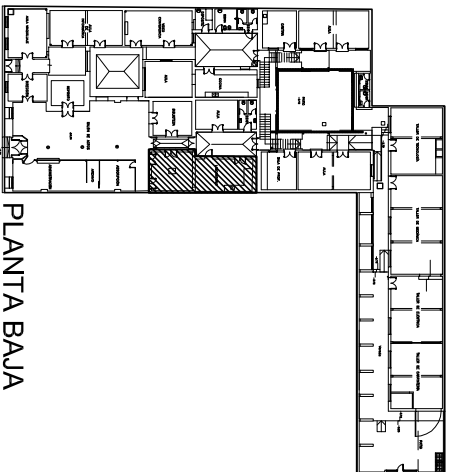
B

REFERENCIAS

- TABLERO GENERAL
- INTERRUPTOR
- INTERRUPTOR BIPOLAR
- INTER. DE COMBINACION
- LUMINARIA LED 40W 60x60
- ARTEFACTO CON TUBOS LED
- CENTRO
- BRAZO
- TOMACORRIENTE 3 EN LINEA
- TOMACORRIENTE 3 EN LINEA
- TOMA C/ SCHUKO
- TOMA C/LLAVE BIPOLAR
- LLAVE TERMOMAGNETICA BIPOLAR, 20A EN CAJA PVC EMBUTIDA
- PULSADOR TIMBRE
- CAMPANA TIMBRE
- CALEFON
- ANTENA TV
- AIRE ACONDICIONADO
- EXTRACTOR DE AIRE CENTRIFUGO 1/2HP 900RPM
- SENSOR INFRARROJO DE MOVIMIENTO 360°
- AUDIO
- INTERCOMUNICADOR
- TELEFONO
- ANTENA TV
- MEDIDOR
- REGISTRO 20 X 20
- REGISTRO 20 X 20
- TIERRA
- FOTOCELULA
- SENSOR DE MOVIMIENTO



SECTOR G



PLANTA BAJA

PLANTA DE LABORATORIO

ADMINISTRACIÓN NACIONAL DE EDUCACIÓN PÚBLICA  
COMISIÓN DESCENTRALIZADA DE COLOMIA

CONSEJO DIRECTIVO CENTRAL  
DIRECCIÓN SECTORIAL DE INFRAESTRUCTURA

OBRA: REFORMA Y MANTENIMIENTO  
DIRECCIÓN: SARANDI 473/479  
LOCALIDAD: ROSARIO  
DEPARTAMENTO: COLOMIA

FECHA: 31.07.2018  
ESCALA: 1/50

PLANO DE: SECTOR G: INSTALACIÓN ELÉCTRICA  
ESCUELA TÉCNICA DE ROSARIO

LÁMINA Nro: L 40

ARQUITECTO: JUAN CARLOS SAVIO  
AYTE. de ARQUITO: VERÓNICA BAZÁN

FIRMA: FIRMA: IE8